

Assembly & Installation Instructions

CAUTION: Read instructions carefully and turn electricity off at main circuit breaker panel before beginning installation.

P187TG

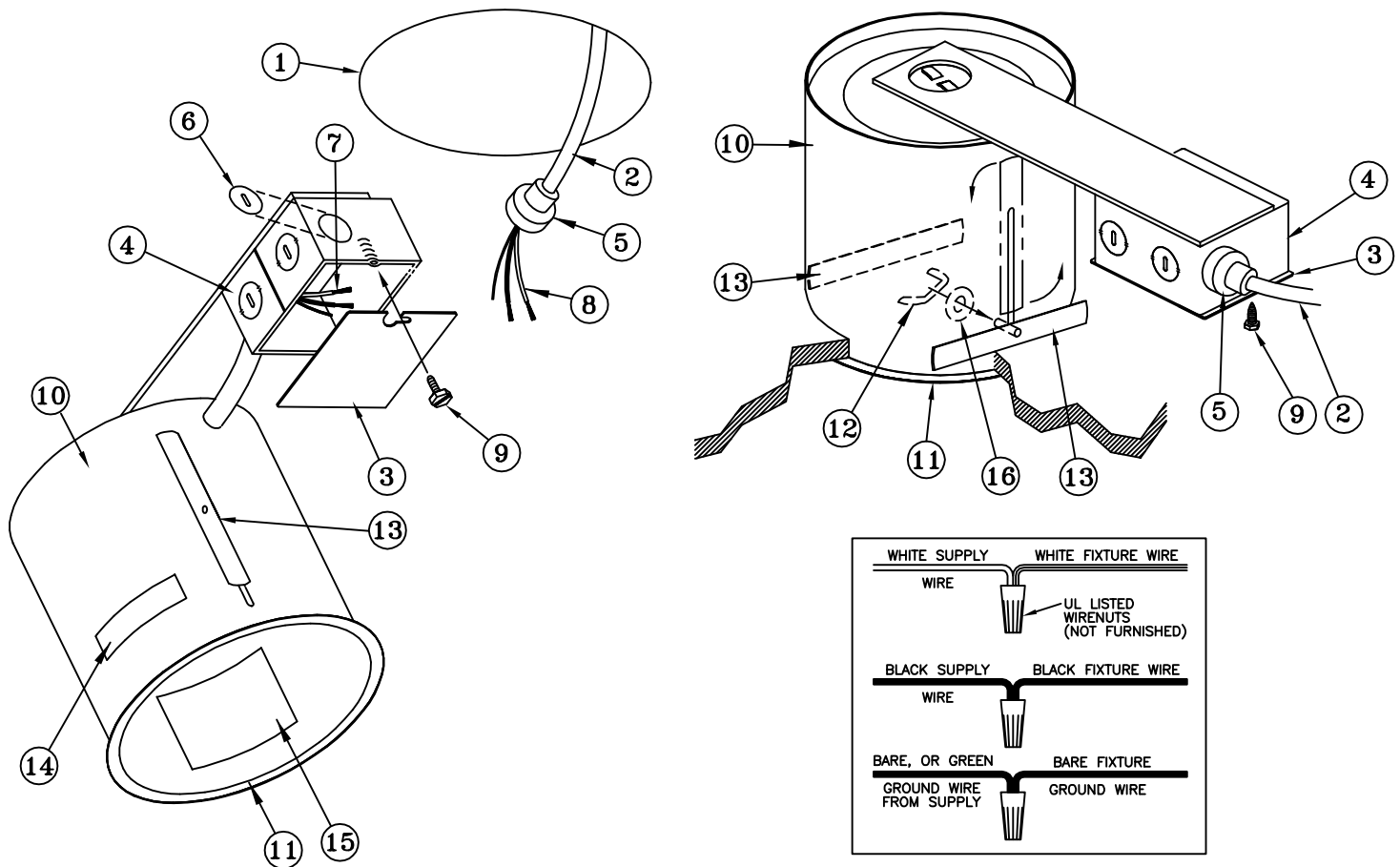
WARNING: When using Special Control Devices with this Fixture, follow Instructions carefully to assure N.E.C. compliance. For more help, contact a Qualified Electrical Contractor.

CAUTION: To complete the installation, choose only UL Listed Progress Trims from the Label inside the Housing. The use of any Trim Not Listed in this Fixture, is a Violation of N.E.C. Article 110-3 (B) and Voids All Warranties.

FOR I.C. APPLICATIONS: where the Fixture may be in Direct Contact with Insulation, Remove the Peel-OFF label (14) that reads, "WARNING RISK OF FIRE. DO NOT INSTALL INSULATION WITHIN 3 INCHES OF THE SIDES OF THE HOUSING", from the side of the Housing. NOTE: Over insulating may cause the Therma-Guard Switch to cycle the unit on and off.

FOR NON- I.C. APPLICATIONS: where except for mounting points, the Fixture is installed at least 1/2 inch from any combustible surface and Insulation is a minimum of 3 Inches from all sides, Remove the Peel-Off I.C. Wattage Label (15) from inside the Housing.

Follow this Instruction Sheet Carefully. Be sure Electricity is OFF before starting Installation.



1.- Cut a 6 5/8 inch Diameter Hole (1) in Ceiling and pull Electrical Supply Cable (2) down through opening.

CAUTION: Be careful not to cut through Joists, Wiring or Piping when cutting opening in Ceiling.

2.- Remove Cover Plate (3) from Junction Box (4). Select a UL listed Connector (5)(NOT FURNISHED) appropriate for the Electrical Supply Cable at installation. Remove desired Knockout (6) from Junction Box (4) and secure Cable (2) to Box with Connector (5).

3.- Connect Fixture Wires (7) to Supply Wires (8) as shown in Wiring Diagram. Replace Cover Plate (3) onto Junction Box (4) securing in place with Cover Screw (9).

4.- Slip Housing (10) up through Ceiling opening with flange (11) up against Ceiling. Make sure that Straps (13) are laying vertically against Housing (10) so that unit can pass through Ceiling opening. Loosen both Wing Nuts (12), rotate and slide Straps (13) down and secure against top of Ceiling surface. Tighten Wing Nuts (12) with Flat Washers (16) in place.

(NOTE: Use Hex Nuts in place of Wing Nuts (12) when Trim interferes with Wing Nuts (12).)

Instrucciones de ensamblaje e instalación.

Precaución: Lea cuidadosamente las instrucciones y desconecte la electricidad del cortacircuitos principal antes de iniciar la instalación.

ADVERTENCIA: Si con este aplique se usan dispositivos de control especiales, debe seguir las instrucciones detalladamente para garantizar el cumplimiento con el código nacional de electricidad (N.E.C.). Si necesita ayuda adicional, comuníquese con un electricista calificado.

PRECAUCION: Para completar la instalación, use exclusivamente uno de los rebordes Progress listados por UL, indicados en la etiqueta en el interior de la caja. El uso de un reborde no listado constituye una violación del artículo 110-3 (B) del N.E.C. y anula toda garantía.

PARA APLICACIONES I.C.: Cuando la instalación está en contacto directo con el material aislante, quite del costado de la caja de montaje la calcomanía en que está escrito "WARNING. RISK OF FIRE. DO NOT INSTALL INSULATION WITHIN 3 INCHES OF THE SIDES OF THE HOUSING." [ADVERTENCIA. RIESGO DE INCENDIO. NO INSTALAR EL MATERIAL AISLANTE DENTRO DE 3 PULGADAS DEL COSTADO DE LA CAJA DE MONTAJE.] Cuidado: Exceso de material aislante puede resultar en mala función del interruptor Therma-Guard: ciclos repetidos encendido-apagado.

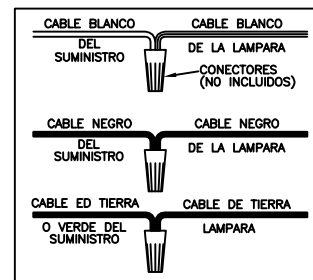
PARA APLICACIONES NO I.C.: Cuando la instalación (con excepción de los puntos de montaje) está al menos media pulgada de cualquier superficie combustible y el material aislante está al menos 3 pulgadas de todos costados, quite la calcomanía de vataje I.C. (15) del interior de la caja de montaje.

1- Corte un hueco de 6 5/8 (16.8 cm) pulgadas de diámetro en el techo. Tire el cable de suministro eléctrico por el hueco.

ADVERTENCIA: Tenga cuidado de no cortar viguetas, hilos, o canalizaciones al cortar un hueco en el techo.

- Quite la tapa (3) de la caja de empalmes (4). Seleccione un conector (5) UL calificado (no incluido) apropiado para el cable de suministro eléctrico. Abra el ojo (6) preferido en el costado de la caja de empalmes (4) y conecte el cable (2) a la caja por medio del conector (5).
- Conecte los hilos de la instalación (7) a los hilos de la corriente eléctrica (8) según el diagrama. Reponga la Tapa (3) en la caja de empalmes (4) usando el tornillo de tapa (9).
- Introduzca la cubierta (10) en la abertura con el reborde (11) hacia afuera contra el cielorraso. Asegúrese de que las tiras metálicas (13) se queden en posición vertical contra la cubierta (10) de modo que la unidad pueda pasar por la abertura en el cielorraso. Afloje ambas tuercas mariposas (12), gire y deslice las tiras metálicas (13) hacia abajo para que se queden contra la parte superior de la superficie del cielorraso. Ajuste las tuercas mariposas (12) con las arandelas planas (16).

(Nota: Utilice tuercas hexagonales en vez de tuercas mariposas (12) cuando el ribete dificulta el uso de las tuercas mariposas (12).)



Instructions d'Assemblage et Installation

Mise en garde: Lire les instructions avec soin et couper le courant au disjoncteur central avant de commencer l'installation.

AVERTISSEMENT: si des dispositifs de contrôle spéciaux sont utilisés en conjonction avec ce luminaire, suivre scrupuleusement ces instructions pour assurer la conformité N.E.C. Pour toute assistance supplémentaire, demander conseil auprès d'un électricien qualifié.

ATTENTION: pour compléter l'installation, choisir uniquement une garniture Progress agréée UL sur l'étiquette apposée à l'intérieur du boîtier. L'emploi sur ce luminaire de toute garniture non conforme aux normes UL est en infraction à l'article N.E.C. 110-3 (B) et annule toute garantie.

POUR APPLICATIONS I.C.: Où l'installation peut être en contact direct avec l'isolation, enlevez du côté de la boîte de montage l'étiquette auto-collante qui indique: "WARNING. RISK OF FIRE. DO NOT INSTALL INSULATION WITHIN 3 INCHES OF THE SIDES OF THE HOUSING." [Avertissement. Risque d'incendie. Ne pas installer l'isolation à moins de 3 pouces (7,5 cm) des côtés de la boîte de montage. Avis: Trop d'isolation peut rendre l'opération de l'interrupteur Therma-Guard défective, à savoir, recyclage répété allumé-éteint.

POUR APPLICATIONS NON I.C.: Où à l'exception des points de montage, l'installation est au moins une demie pouce (1,25 cm) distante d'une surface combustible et l'isolation est au moins 3 pouces (7,5 cm) distante de tous les côtés, enlevez l'étiquette auto-collante de consommation en watts IC de l'intérieur de la boîte de montage.

1- Ouvrez un trou de 6 5/8 (16.8 cm) de diamètre au plafond et tirez le câble de courant électrique par l'ouverture.

AVERTISSEMENT: Prenez soin de ne pas couper les solives, les fils électriques ou les canalisations lors de couper l'ouverture au plafond.

- Enlevez le couvercle (3) de la boîte de dérivation (4). Choisissez un coin de relais UL qualifié (5) (non fourni) convenable au câble de courant électrique. Ouvrez le trou préféré (6) sur le côté de la boîte de dérivation (4) et reliez le câble (2) à la boîte au moyen du coin de relais (5).
- Reliez les fils du montage (7) aux fils de courant électrique (8) selon le croquis. Remettez le couvercle (3) sur la boîte de dérivation (4) avec la vis de couvercle (9).
- Insérez le logement (10) dans le trou avec la collerette (11) contre le plafond. Assurez-vous que les bandes métalliques (13) restent contre le logement (10) en position verticale de sorte que le logement puisse pénétrer le trou du plafond. Desserrez les deux vis à ailettes (12), tournez et faites glisser les bandes métalliques (13) vers le bas contre la partie supérieure de la surface du plafond. Serrez les vis à ailettes (12) avec les rondelles plates (16).

(Remarque: Utilisez les écrous hexagonaux au lieu des écrous à ailettes (12) lorsque la garniture rend difficile l'usage des écrous à ailettes (12).)

